



## Ruedas Acanaladas de acero con ruleman



 **KG**   
 **Diametro del tornillo**   
**Cod. Canal V**   
**Cod. Canal H**   
**Ancho del canal H**

		<b>KG</b>	<b>Diametro del tornillo</b>	<b>Cod. Canal V</b>	<b>Cod. Canal H</b>	<b>Ancho del canal H</b>
50mm	17mm	60	8x46mm	5300	5305	4x4mm
60mm	17mm	100	10x62mm	5301	5306	5x5,5mm
80mm	20mm	150	10x62mm	5302	5307	6,5x6,5mm
90mm	20mm	150	12x67mm	5303	5308	8x7,5mm
100mm	22mm	200	12x67mm	5304	5309	10x8mm
120mm	22mm	250	14x81mm	5315	-	-



5300



5301



5305



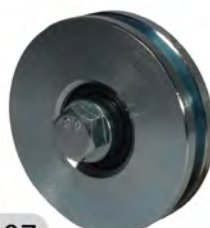
5306



5302



5303



5307



5308



5304



5315



5309





## Ruedas Acanaladas de acero con ruleman

### Soporte fijo



Cod.  
Canal V

80mm	20mm	125	5310
100mm	22mm	150	5311



### Soporte lateral



Cod.  
Canal V

60mm	17mm	100	5316
80mm	20mm	150	5317

